

Результаты ВПР по математике в 4 классах ОУ Московского района города Санкт-Петербурга

Оглавление

Статистика по отметкам (%)	2
Распределение первичных баллов	4
Выполнения заданий	6
Выполнение заданий группами учащихся по уровню подготовки	8
Достижение требований ФГОС НОО	9

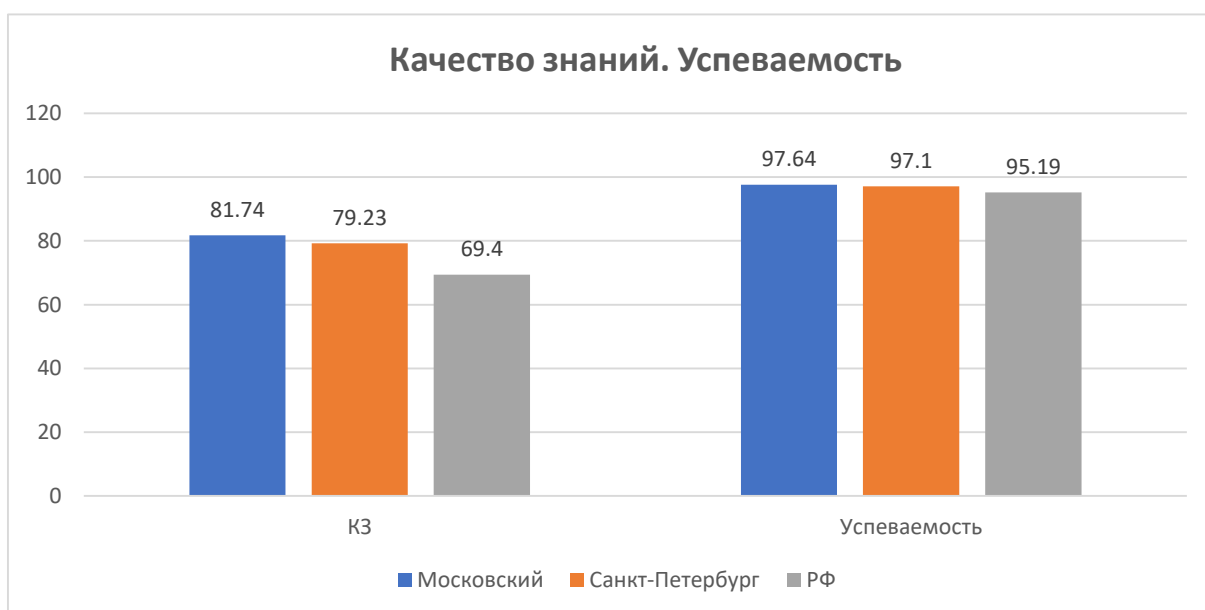
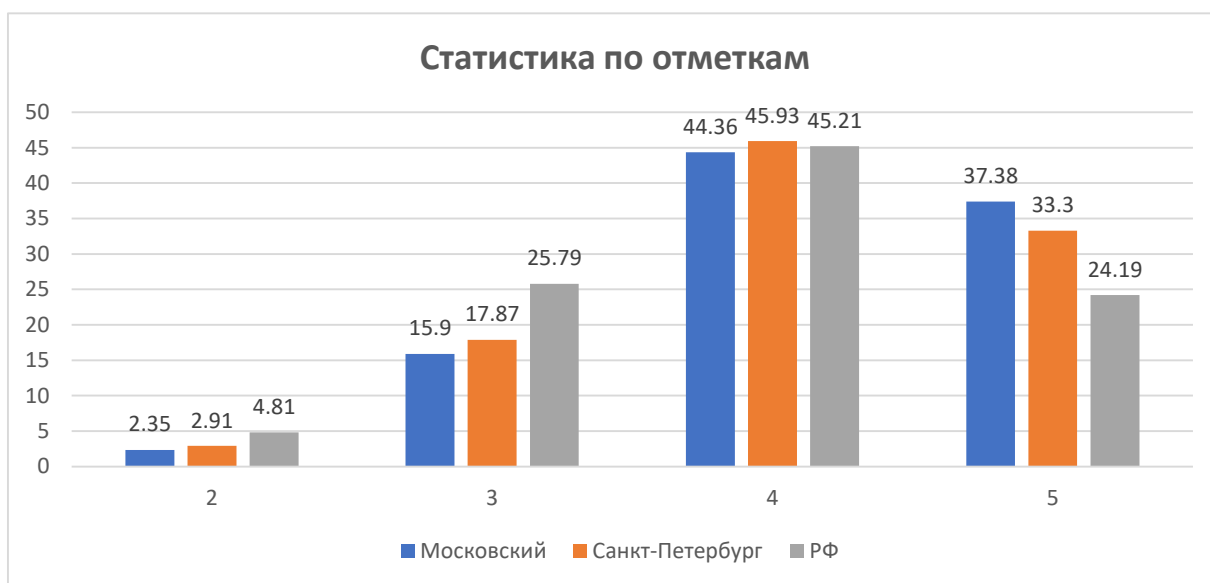
Во всероссийской проверочной работе по математике для 4 классов приняли участие 36 ОУ района, всего 2635 учащихся.

Статистика по отметкам (%)

Результаты по ОУ ВПР

№ п/п	Наименование ОУ	Кол-во уч-ков	% "2"	% "3"	% "4"	% "5"	% КЗ	% Успеваемость
1	ГБОУ СОШ №485	47	6,38	14,89	57,45	21,28	78,73	93,62
2	ГБОУ лицей №373	106	0	0,94	33,02	66,04	99,06	100
3	ГБОУ СОШ №643	72	4,17	12,5	54,17	29,17	83,34	95,84
4	ГБОУ СОШ №1	57	0	14,04	50,88	35,09	85,97	100,01
5	ГБОУ Морская школа	80	0	16,25	46,25	37,5	83,75	100
6	ГБОУ СОШ №351	116	1,72	16,38	44,83	37,07	81,9	98,28
7	ГБОУ СОШ №353	30	3,33	26,67	50	20	70	96,67
8	ГБОУ СОШ №354	49	4,08	16,33	55,1	24,49	79,59	95,92
9	ГБОУ СОШ №355	47	2,13	29,79	46,81	21,28	68,09	97,88
10	ГБОУ СОШ №356	108	2,78	14,81	52,78	29,63	82,41	97,22
11	ГБОУ СОШ №358	88	1,14	21,59	45,45	31,82	77,27	98,86
12	ГБОУ СОШ №362	113	2,65	17,7	55,75	23,89	79,64	97,34
13	ГБОУ лицей №366	70	0	0	7,14	92,86	100	100
14	ГБОУ СОШ №371	70	0	17,14	47,14	35,71	82,85	99,99
15	ГБОУ СОШ №372	56	0	21,43	48,21	30,36	78,57	100
16	ГБОУ СОШ №484	60	3,33	23,33	58,33	15	73,33	96,66
17	ГБОУ СОШ №489	108	0	7,41	37,04	55,56	92,6	100,01
18	ГБОУ СОШ №495	49	2,04	36,73	36,73	24,49	61,22	97,95
19	ГБОУ СОШ №496	51	3,92	25,49	45,1	25,49	70,59	96,08
20	ГБОУ СОШ №507	11	9,09	18,18	63,64	9,09	72,73	90,91
21	ГБОУ СОШ №508	79	1,27	22,78	46,84	29,11	75,95	98,73
22	ГБОУ СОШ №510	49	0	4,08	51,02	44,9	95,92	100
23	ГБОУ СОШ №519	87	2,3	21,84	42,53	33,33	75,86	97,7
24	ГБОУ гимназия №524	140	0	7,86	37,14	55	92,14	100
25	ГБОУ СОШ №525	191	4,71	17,8	47,12	30,37	77,49	95,29
26	ГБОУ гимназия №526	80	0	1,25	20	78,75	98,75	100
27	ГБОУ СОШ №536	52	0	15,38	50	34,62	84,62	100
28	ГБОУ СОШ №537	82	8,54	25,61	35,37	30,49	65,86	91,47
29	ГБОУ СОШ №543	80	8,75	32,5	47,5	11,25	58,75	91,25
30	ГБОУ СОШ №544	148	2,7	18,24	45,95	33,11	79,06	97,3
31	ГБОУ СОШ №594	56	3,57	19,64	51,79	25	76,79	96,43
32	НОУ "Частная образовательная школа "Студиум"	7	0	14,29	57,14	28,57	85,71	100
33	ЧОУ СОШ «Гимназия «Северная Венеция»	2	0	0	0	100	100	100

№ п/п	Наименование ОУ	Кол-во уч-ков	% "2"	% "3"	% "4"	% "5"	% КЗ	% Успеваемость
34	ГБОУ СОШ №376	97	1,03	16,49	57,73	24,74	82,47	98,96
35	ГБОУ СОШ №684	83	4,82	2,41	30,12	62,65	92,77	95,18
36	ОЧУ «Свято-Владимирская школа».	14	0	7,14	42,86	50	92,86	100
	Московский	2635	2,35	15,9	44,36	37,38	81,74	97,64
	Санкт-Петербург	47979	2,91	17,87	45,93	33,3	79,23	97,1
	РФ	1415200	4,81	25,79	45,21	24,19	69,4	95,19



Гистограмма соответствия отметок за выполненную работу и отметок по журналу

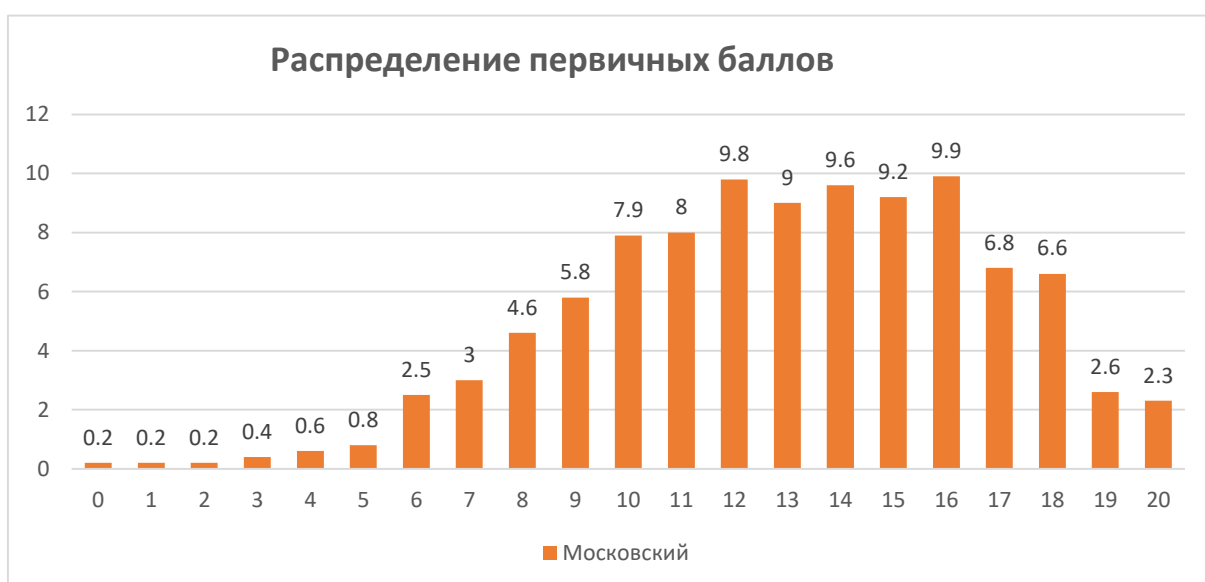


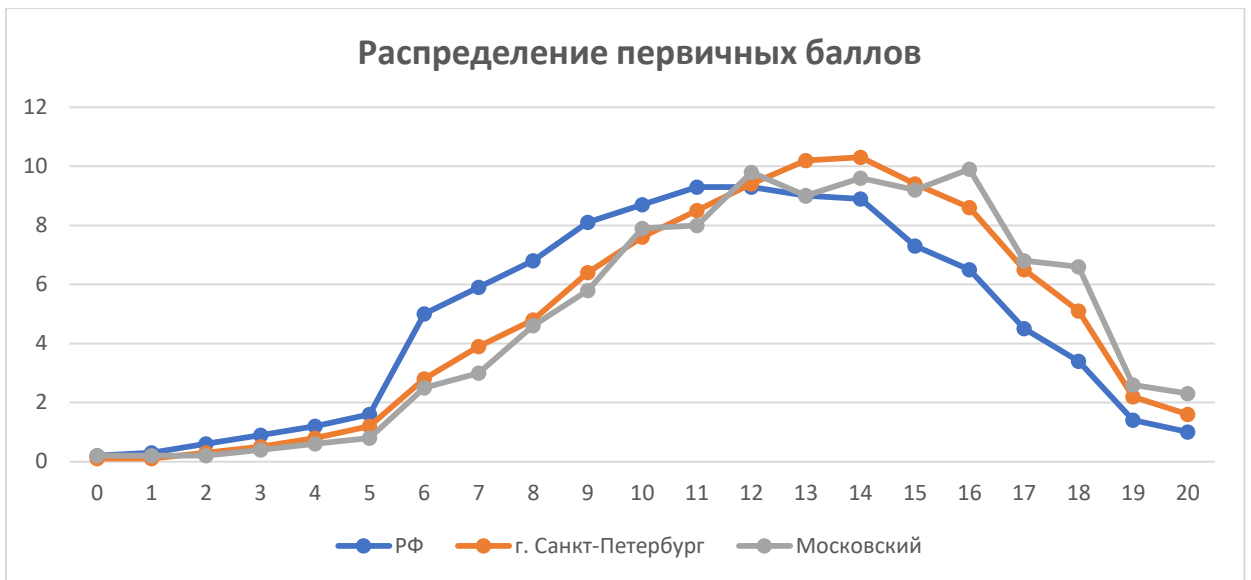
Таблица соответствия отметок за выполненную работу и отметок по журналу

	Количество уч.	%
Понизили (Отметка < Отметка по журналу) %	399	15,3
Подтвердили (Отметка = Отметке по журналу) %	1434	54,98
Повысили (Отметка > Отметка по журналу) %	775	29,72
Всего:	2635	100

Распределение первичных баллов

Максимальный первичный балл: 20



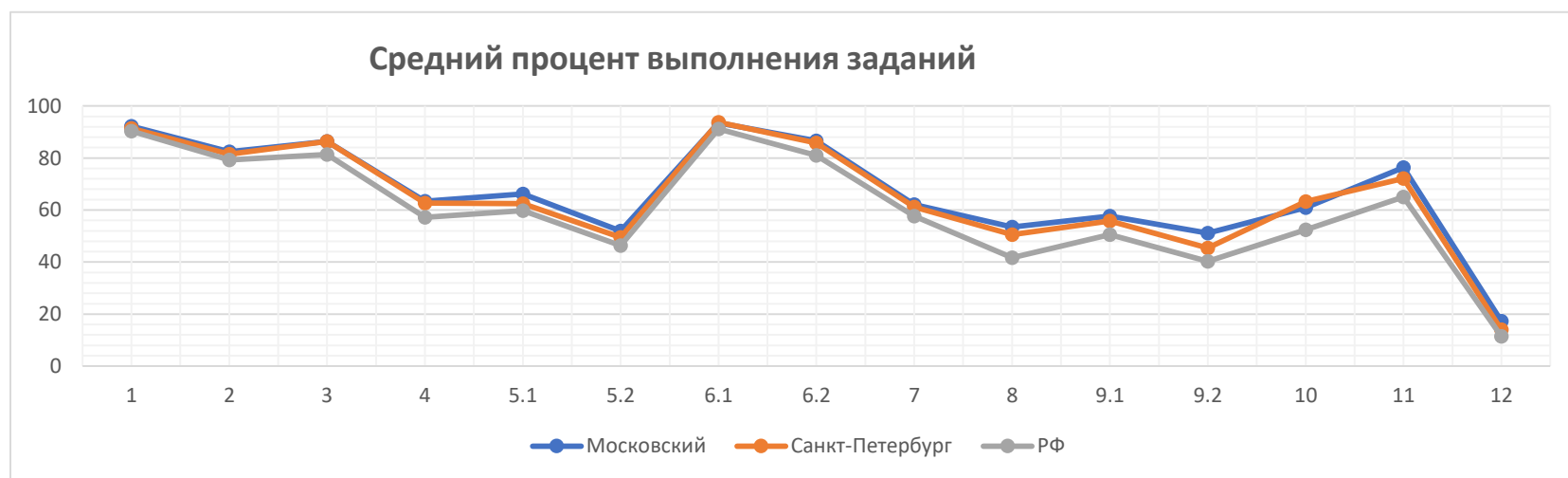


Выполнения заданий

Средний процент выполнения заданий по ОУ в % от числа участников

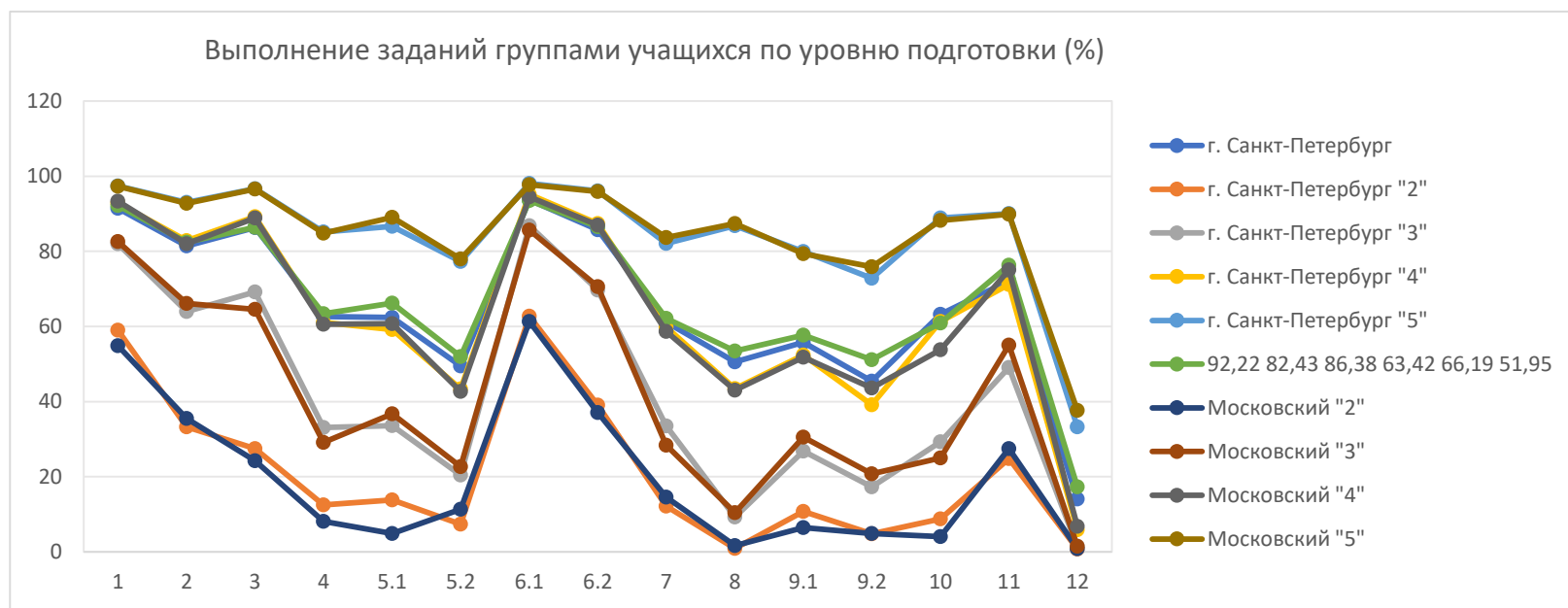
Группы участников	Кол-во уч-ков	1	2	3	4	5,1	5,2	6,1	6,2	7	8	9,1	9,2	10	11	12
		1	1	2	1	1	1	1	1	1	1	2	1	1	2	2
ГБОУ СОШ №485	47	91,5	76,6	85,1	53,2	57,5	66	89,4	87,2	48,9	61,7	4,26	12,8	46,8	95,7	4,26
ГБОУ лицей №373	106	97,2	84	92	85,9	79,3	75,5	98,1	90,6	66	81,1	55,7	51,9	84,4	98,6	39,2
ГБОУ СОШ №643	72	88,9	88,9	80,6	68,1	66,7	50	100	86,1	55,6	51,4	54,2	33,3	26,4	95,8	13,2
ГБОУ СОШ №1	57	91,2	91,2	93	52,6	86	75,4	91,2	86	54,4	39,5	71,9	47,4	49,1	89,5	13,2
ГБОУ Морская школа	80	98,8	73,8	89,4	82,5	78,8	62,5	95	87,5	70	43,1	62,5	61,3	63,1	58,1	17,5
ГБОУ СОШ №351	116	85,3	85,3	84,9	44,8	64,7	45,7	94,8	94,8	56	57,8	34,5	19	79,3	79,3	21,6
ГБОУ СОШ №353	30	96,7	80	81,7	50	46,7	53,3	83,3	90	83,3	33,3	40	43,3	71,7	66,7	10
ГБОУ СОШ №354	49	98	85,7	88,8	65,3	67,4	57,1	81,6	69,4	69,4	58,2	63,3	44,9	38,8	60,2	12,2
ГБОУ СОШ №355	47	93,6	76,6	80,9	53,2	40,4	29,8	89,4	93,6	38,3	40,4	63,8	63,8	56,4	75,5	4,26
ГБОУ СОШ №356	108	88	76,9	82,9	65,7	54,6	48,2	92,6	86,1	60,2	53,2	74,1	63	54,6	76,4	6,48
ГБОУ СОШ №358	88	97,7	87,5	87,5	70,5	69,3	45,5	92,1	83	64,8	47,7	65,9	52,3	57,4	59,7	3,41
ГБОУ СОШ №362	113	93,8	87,6	89,8	48,7	47,8	31	97,4	92,9	57,5	64,6	47,8	38,9	30,1	89,8	9,29
ГБОУ лицей №366	70	97,1	88,6	92,9	61,4	77,1	74,3	97,1	97,1	94,3	85,7	67,1	50	96,4	95,7	69,3
ГБОУ СОШ №371	70	94,3	81,4	88,6	65,7	65,7	40	90	88,6	70	45	62,9	55,7	75	89,3	2,86
ГБОУ СОШ №372	56	94,6	92,9	90,2	55,4	50	17,9	92,9	94,6	66,1	44,6	53,6	50	39,3	83	5,36
ГБОУ СОШ №484	60	90	71,7	85	46,7	61,7	30	98,3	75	35	43,3	55	38,3	65	66,7	3,33
ГБОУ СОШ №489	108	96,3	92,6	96,8	73,2	71,3	57,4	96,3	98,2	72,2	69	88	88	46,3	50,5	53,2
ГБОУ СОШ №495	49	93,9	75,5	87,8	53,1	63,3	55,1	91,8	83,7	36,7	43,9	61,2	36,7	36,7	67,4	2,04
ГБОУ СОШ №496	51	82,4	76,5	78,4	56,9	56,9	31,4	94,1	76,5	45,1	38,2	52,9	27,5	81,4	80,4	4,9
ГБОУ СОШ №507	11	90,9	90,9	90,9	54,6	54,6	27,3	100	100	81,8	59,1	36,4	9,09	36,4	36,4	9,09
ГБОУ СОШ №508	79	86,1	64,6	76,6	48,1	67,1	43	94,9	79,8	49,4	42,4	65,8	65,8	55,7	89,2	6,96
ГБОУ СОШ №510	49	89,8	93,9	89,8	46,9	77,6	71,4	98	85,7	57,1	66,3	49	42,9	79,6	92,9	14,3
ГБОУ СОШ №519	87	93,1	85,1	84,5	73,6	62,1	51,7	88,5	85,1	63,2	32,8	65,5	65,5	66,7	77	31,6
ГБОУ гимназия №524	140	89,3	81,4	94,6	76,4	77,9	65,7	94,3	90,7	71,4	57,9	42,1	57,9	90,4	80,4	22,1
ГБОУ СОШ №525	191	94,2	86,9	86,1	52,9	64,9	42,9	92,2	91,1	71,2	49,5	33,5	43,5	55,2	64,9	24,6
ГБОУ гимназия №526	80	100	93,8	91,9	95	81,3	76,3	96,3	93,8	82,5	84,4	87,5	73,8	94,4	69,4	6,25

Группы участников	Кол-во уч-ков	1	2	3	4	5,1	5,2	6,1	6,2	7	8	9,1	9,2	10	11	12
		1	1	2	1	1	1	1	1	1	2	1	1	2	2	2
ГБОУ СОШ №536	52	98,1	82,7	83,7	61,5	84,6	55,8	98,1	69,2	78,9	53,9	71,2	42,3	52,9	85,6	5,77
ГБОУ СОШ №537	82	87,8	74,4	72,6	67,1	48,8	59,8	79,3	61	59,8	43,3	70,7	63,4	57,3	41,5	31,7
ГБОУ СОШ №543	80	93,8	76,3	79,4	41,3	62,5	33,8	90	66,3	53,8	28,1	12,5	21,3	33,8	88,8	8,75
ГБОУ СОШ №544	148	81,1	82,4	84,5	71	60,1	50,7	96,6	87,2	43,9	49,7	62,8	71	63,5	64,5	5,74
ГБОУ СОШ №594	56	89,3	76,8	86,6	51,8	66,1	44,6	96,4	83,9	62,5	32,1	73,2	42,9	62,5	72,3	18,8
НОУ "Частная образовательная школа "Студиум"	7	85,7	85,7	100	85,7	71,4	42,9	85,7	100	57,1	35,7	71,4	57,1	71,4	78,6	21,4
ЧОУ СОШ «Гимназия «Северная Венеция»	2	100	100	75	100	100	100	100	50	100	100	100	100	75	75	75
ГБОУ СОШ №376	97	94,9	74,2	78,4	58,8	67	51,6	96,9	82,5	58,8	55,2	62,9	45,4	43,3	93,8	9,79
ГБОУ СОШ №684	83	95,2	81,9	86,8	88	78,3	67,5	90,4	96,4	68,7	68,7	83,1	66,3	74,1	78,9	16,3
ОЧУ «Свято-Владимирская школа».	14	100	57,1	89,3	64,3	71,4	71,4	100	100	78,6	57,1	85,7	78,6	67,9	60,7	25
РФ	1415200	90,4	79,3	81,3	57,3	59,8	46,3	91,2	81	57,7	41,7	50,6	40,3	52,5	65,1	11,4
Санкт-Петербург	47979	91,5	81,4	86,4	62,7	62,4	49,5	93,7	85,7	61,2	50,6	55,8	45,4	63,3	72,2	14
Московский	2635	92	82	86	63	66	52	94	87	62	53	58	51	61	76	17



Выполнение заданий группами учащихся по уровню подготовки

Группы участников	Кол-во участников	1	2	3	4	5,1	5,2	6,1	6,2	7	8	9,1	9,2	10	11	12
		1	1	2	1	1	1	1	1	1	1	2	1	1	2	2
РФ	1415200	90,4	79,31	81,3	57,26	59,79	46,31	91,19	81,04	57,72	41,69	50,57	40,28	52,46	65,07	11,41
г. Санкт-Петербург	47979	91,45	81,42	86,35	62,67	62,42	49,5	93,7	85,74	61,15	50,57	55,78	45,44	63,27	72,16	14,03
Московский	2635	92,22	82,43	86,38	63,42	66,19	51,95	93,55	86,57	62,16	53,45	57,69	51,16	60,89	76,3	17,31
Ср.% вып. уч. гр.баллов 2	62	54,84	35,48	24,19	8,06	4,84	11,29	61,29	37,1	14,52	1,61	6,45	4,84	4,03	27,42	0,81
Ср.% вып. уч. гр.баллов 3	419	82,58	66,11	64,56	29,12	36,75	22,67	85,68	70,64	28,4	10,38	30,55	20,76	24,94	55,01	1,43
Ср.% вып. уч. гр.баллов 4	1169	93,33	82,04	88,88	60,56	60,74	42,69	94,53	87	58,68	43,03	51,84	43,63	53,76	75,06	6,76
Ср.% вып. уч. гр.баллов 5	985	97,36	92,79	96,6	84,87	89,04	77,97	97,77	95,94	83,65	87,41	79,39	75,94	88,22	89,9	37,61



Достижение требований ФГОС НОО

Проверяемый элемент содержания/ требования к уровню подготовки выпускников	Средний % выполнения			
	Макс балл	Московский	СПб	РФ
	20	2635 уч.	47979 уч.	1415200 уч.
1. Умение выполнять арифметические действия с числами и числовыми выражениями. Выполнять устно сложение, вычитание, умножение и деление однозначных, двузначных и трехзначных чисел в случаях, сводимых к действиям в пределах 100 (в том числе с нулем и числом 1).	1	92,22	91,45	90,4
2. Умение выполнять арифметические действия с числами и числовыми выражениями. Вычислять значение числового выражения (содержащего 2–3 арифметических действия, со скобками и без скобок).	1	82,43	81,42	79,31
3. Использование начальных математических знаний для описания и объяснения окружающих предметов, процессов, явлений, для оценки количественных и пространственных отношений предметов, процессов, явлений. Решать арифметическим способом (в 1–2 действия) учебные задачи и задачи, связанные с повседневной жизнью.	2	86,38	86,35	81,3
4. Использование начальных математических знаний для описания и объяснения окружающих предметов, процессов, явлений, для оценки количественных и пространственных отношений предметов, процессов, явлений. Читать, записывать и сравнивать величины (массу, время, длину, площадь, скорость), используя основные единицы измерения величин и соотношения между ними (килограмм – грамм; час – минута, минута – секунда; километр – метр, метр – дециметр, дециметр – сантиметр, метр – сантиметр, сантиметр – миллиметр).	1	63,42	62,67	57,26
5.1. Умение исследовать, распознавать геометрические фигуры. Вычислять периметр треугольника, прямоугольника и квадрата, площадь прямоугольника и квадрата.	1	66,19	62,42	59,79
5.2. Умение изображать геометрические фигуры. Выполнять построение геометрических фигур с заданными измерениями (отрезок, квадрат, прямоугольник) с помощью линейки, угольника.	1	51,95	49,5	46,31

Проверяемый элемент содержания/ требования к уровню подготовки выпускников	Средний % выполнения			
	Макс балл	Московский	СПб	РФ
	20	2635 уч.	47979 уч.	1415200 уч.
6.1. Умение работать с таблицами, схемами, графиками диаграммами. Читать несложные готовые таблицы.	1	93,55	93,7	91,19
6.2. Умение работать с таблицами, схемами, графиками диаграммами, анализировать и интерпретировать данные. Сравнить и обобщать информацию, представленную в строках и столбцах несложных таблиц и диаграмм.	1	86,57	85,74	81,04
7. Умение выполнять арифметические действия с числами и числовыми выражениями. Выполнять письменно действия с многозначными числами (сложение, вычитание, умножение и деление на однозначное, двузначное числа в пределах 10 000) с использованием таблиц сложения и умножения чисел, алгоритмов письменных арифметических действий (в том числе деления с остатком).	1	62,16	61,15	57,72
8. Умение решать текстовые задачи. Читать, записывать и сравнивать величины (массу, время, длину, площадь, скорость), используя основные единицы измерения величин и соотношения между ними (килограмм – грамм; час – минута, минута – секунда; километр – метр, метр – дециметр, дециметр – сантиметр, метр – сантиметр, сантиметр – миллиметр); решать задачи в 3–4 действия.	2	53,45	50,57	41,69
9.1. Овладение основами логического и алгоритмического мышления. Интерпретировать информацию, полученную при проведении несложных исследований (объяснять, сравнивать и обобщать данные, делать выводы и прогнозы).	1	57,69	55,78	50,57
9.2. Овладение основами логического и алгоритмического мышления. Интерпретировать информацию, полученную при проведении несложных исследований (объяснять, сравнивать и обобщать данные, делать выводы и прогнозы).	1	51,16	45,44	40,28
10. Овладение основами логического и алгоритмического мышления Собирать, представлять, интерпретировать информацию.	2	60,89	63,27	52,46

Проверяемый элемент содержания/ требования к уровню подготовки выпускников	Макс балл	Средний % выполнения		
		Московский	СПб	РФ
		2635 уч.	47979 уч.	1415200 уч.
11. Овладение основами пространственного воображения. Описывать взаимное расположение предметов в пространстве и на плоскости.	2	76,3	72,16	65,07
12. Овладение основами логического и алгоритмического мышления. Решать задачи в 3–4 действия.	2	17,31	14,03	11,41

